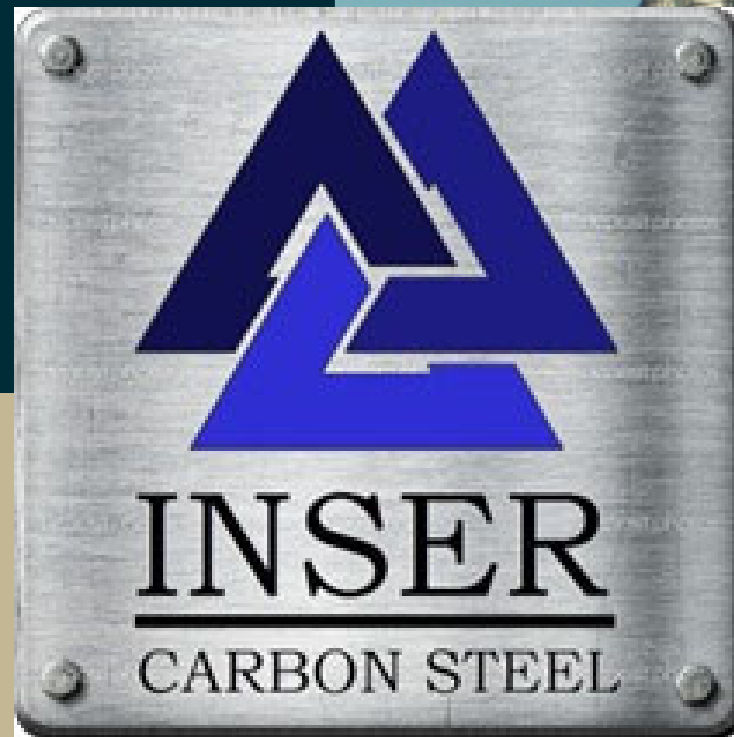
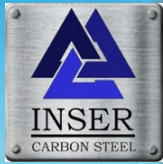




# INGENIERÍA Y SERVICIOS

CARBON STEEL SA DE CV





# INGENIERÍA

## INSER CARBON STEEL

Es una empresa que posee un equipo de profesionales altamente calificados, contamos con experiencia en el desarrollo de ingeniería e instalación de sistemas y equipos de servicios auxiliares y de proceso en todo tipo de plantas de la industria química, automotriz, metalúrgica, energética, alimentos y bebidas entre muchas otras.

Tenemos la versatilidad de proveer nuestros servicios en proyectos llave en mano como único contratista o en asociación con otras compañías.

El aprovechamiento más eficiente de los recursos y materias, así como, la concepción y optimización de procesos químicos e industriales, son áreas en las que INSER tiene un alto grado de excelencia.



Como parte de los trabajos que realizamos en **INSER** ofrecemos desarrollo de ingeniería básica y de detalle para:

1

Sistemas de servicios auxiliares como aire, gases especiales, vapor, agua etc.

2

Proyectos eléctricos en alta, media y baja tensión, iluminación, gabinetes etc.

3

Proyectos de instrumentación y control.

4

Diseño estructural e ingeniería civil en general.

5

Proyectos de arquitectura, movimiento de tierras, terracerías, topografía y mecánica de suelos.

6

Diseño de tanques y recipientes a presión.

7

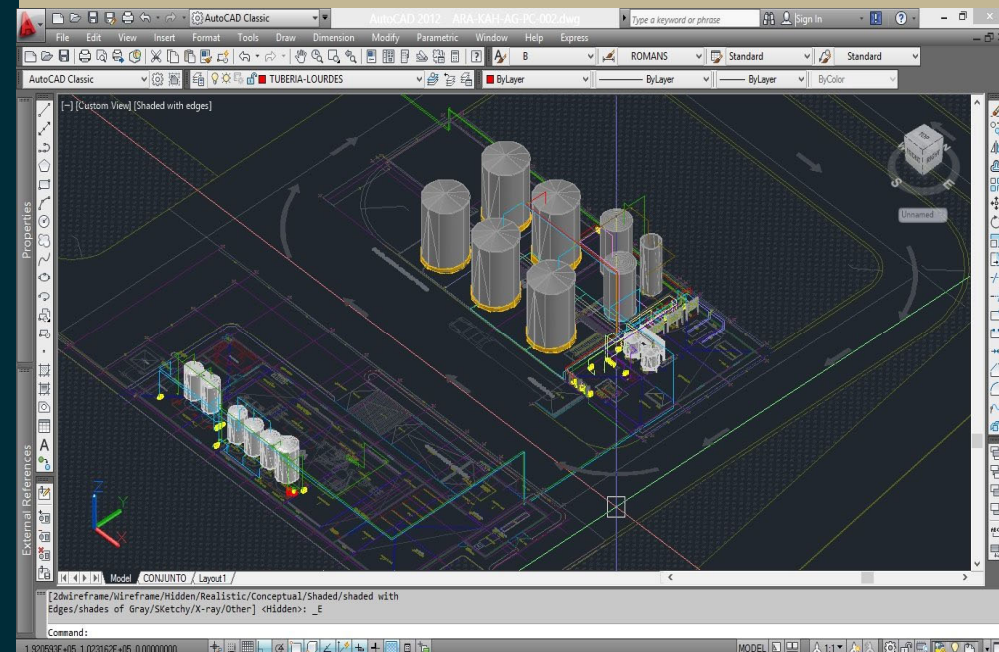
Sistemas de PCI y A&D

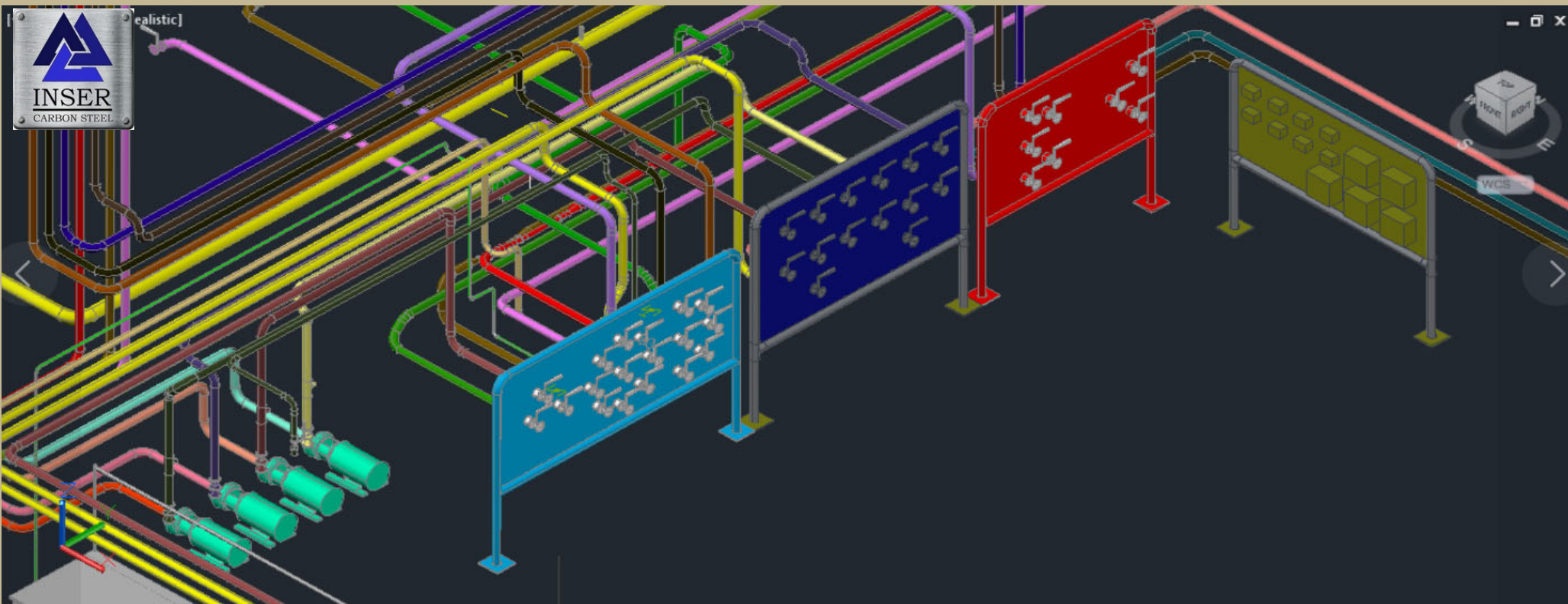
# ADICIONALMENTE...

Contamos con servicios de:

- Iluminación
- Tuberías
- Sistemas críticos
- Fibra de vidrio
- HVAC
- Comunicaciones

Siendo estas últimas parte fundamental para la realización e integración de proyectos llave en mano.





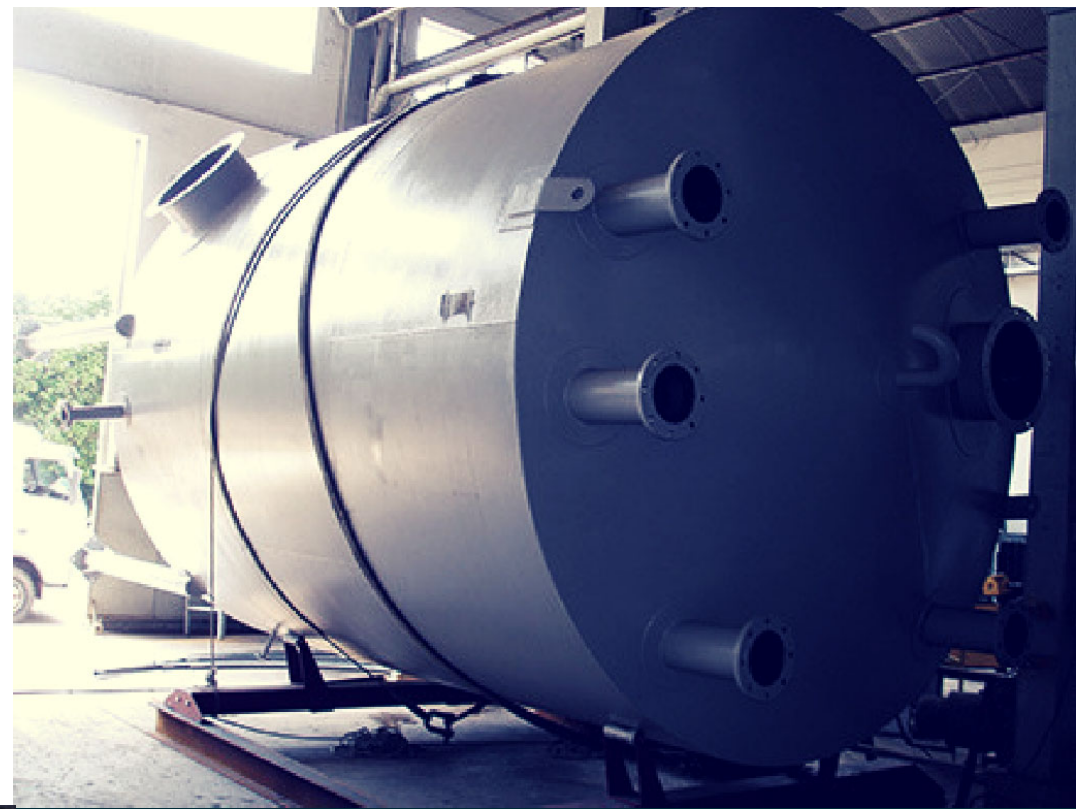
## DISEÑO DE PROCESO Y EQUIPOS

# INGENIERIA DE PROCESO Y TUBERIAS

- Desarrollo de ingeniería de proceso y mecánica
- Modelado 2D y 3D de sistemas de tuberías y equipos
- Levantamiento en campo
- Elaboración de DFP y DTI
- Generación e interpretación de planos isométricos, cortes, plantas y elevaciones, típico de soportes
- Cuantificación de materiales y elaboración de catálogo de conceptos
- Elaboración de cronograma de obra.
- Elaboración de presupuesto base.



# TANQUES, ESTRUCTURAS Y PAILERÍA



## Diseño y construcción de:

- Tanques y tolvas
- Equipos paquete (Skid's)
- Estructuras metálicas y de concreto.
- Cimentaciones
- Equipos especiales
- Pailería en general
- Instalación de tuberías



# EQUIPO DE BOMBEO Y MANGUERAS

Venta e instalación de equipo de bombeo (BOMBAS SANITARIAS, NEUMATICAS, CENTRIFUGAS, VACIO, ENTRE OTRAS), estaciones de limpieza, servicio de reparación y mantenimiento industrial.

## SOMOS DISTRIBUIDORES DE:

### MANGUERAS

- ADVANTA PURE/ NEW AGE
- PARKER, GATES, HIDRÁULICAS, KURIYAMA.

### BOMBAS

- Q-PUMPS
- FINISH THOMPSON
- GRUNDFOS/BARNES/GOULDS
- JOHNWORTH
- WAUKESHA



**GRUNDFOS®**





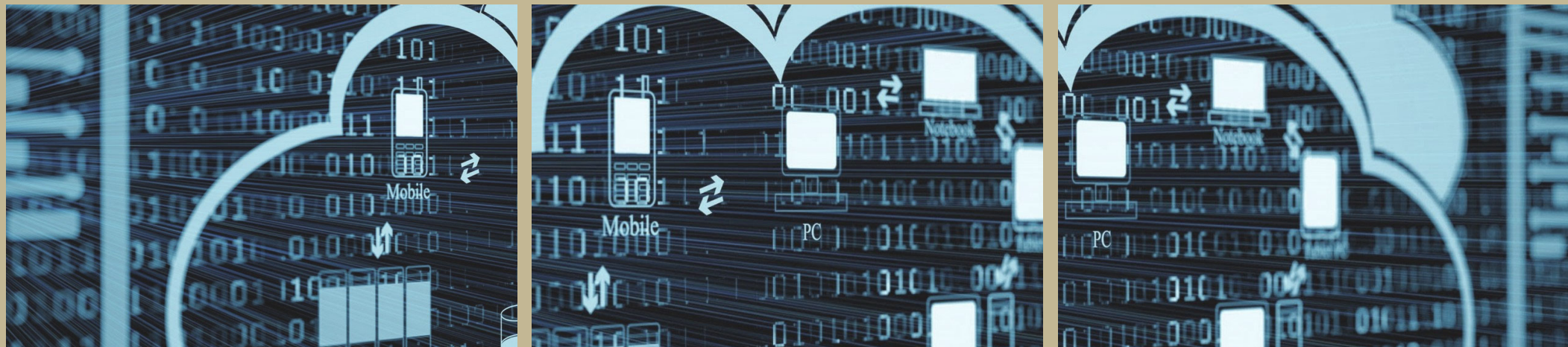
# TECNOLOGÍAS DE SEGURIDAD PARA RED DE VOZ Y DATOS

Venta, instalación, soporte, servicio técnico, desarrollo y asesoría en:

- Cableado de voz y datos
- Fibra óptica
- Equipo activo de comunicaciones
- Seguridad IT
- Telefonía IP

- CCTV
- Control de acceso
- Cableado de energía eléctrica
- Data Center
- Certificación SIEMON

En materia de TI contamos con el servicio de consultoría, ERP, implementación y desarrollo de bases de datos, CRM y gestión de inventarios.





# FIBRA DE VIDRIO Y RESINA

Diseño y fabricación de tanques y cualquier elemento a base de fibra de vidrio y resina epoxica.

## TANQUES DE ALMACENAMIENTO PARA:

- Químicos
- Agua
- Filtros



## OTROS

- Autopartes
- Mobiliario
- Piso epóxico

## ACABADOS EN GENERAL

- Decoración





La administración de proyectos es la disciplina de gestionar proyectos exitosamente, la cual puede y debe aplicarse durante el ciclo de vida de cualquier proyecto (Dixon, 2000).

# SUPERVISIÓN Y ADMINISTRACIÓN DE PROYECTOS



- Documentos (Charter)
- Desintegración del proyecto (EDT/WBS, matriz)
- Parámetros básicos (cronograma, declaración de alcance)
- Tiempo (gráfica de Gantt, PERT/CPM: ruta crítica, holguras, comprensión, probabilidad)



# CLIENTES Y PROYECTOS

- Ingeniería de Detalle para nueva planta Coca-Cola Femsa Nicaragua.
- Ingeniería de Detalle para reubicación de la planta "Kahlúa" en Arandas, Jalisco.
- Ingeniería Civil y Estructural para isla de carga y descarga en planta Modelo Tuxtepec.
- Reingeniería del sistema de agua helada para Mondeléz planta Puebla.
- Instalación de sistema contra incendio del área Amenities de la planta Modelo, Apan Hidalgo.
- Diseño e instalación de techumbres para oficinas administrativas en planta Beiersdorf Silao, Guanajuato.
- Ingeniería Básica y de Detalle para sistema de almacenamiento y distribución de agua potable en planta Jugos de Valle Tepetzotlán.

## Stepan



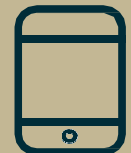
- Inspección de instalaciones de línea Candy Layer en planta Mondeléz New Jersey, USA.
- Desarrollo de Ingeniería mecánica, ingeniería civil, ingeniería estructural, ingeniería eléctrica, arquitectura e instrumentación para la instalación de la línea de producción #3 de la planta Malta Cleyton en Yecapixtla Morelos.
- Instalación de sistema de tuberías para servicios de aire, vapor, agua potable y grasas en la planta Malta Cleyton Yecapixtla.
- Actualización de paquete de DTI's de planta de SO3, STEPAN de México, Ecatepec, Edo. De Méx.
- Suministro e instalación de Tanque de 23.5 m3 fabricado a base de resina, para almacenamiento de hipoclorito.



- [www.insercarbonsteel.com.mx](http://www.insercarbonsteel.com.mx)
- [info@inser-carbon-steel.com.mx](mailto:info@inser-carbon-steel.com.mx)
- [www.facebook.com/insercarbonsteel](https://www.facebook.com/insercarbonsteel)

FELIPE PEÑA PALACIOS #510 SANTA CECILIA  
TLAHUAC CDMX CP 13010

- 5576774489 Oficinas
- 5576774490 Taller de fabricación
- 5529178011
- 5535554257
- 5543153380



**INSER**  

---

**CARBON STEEL**